

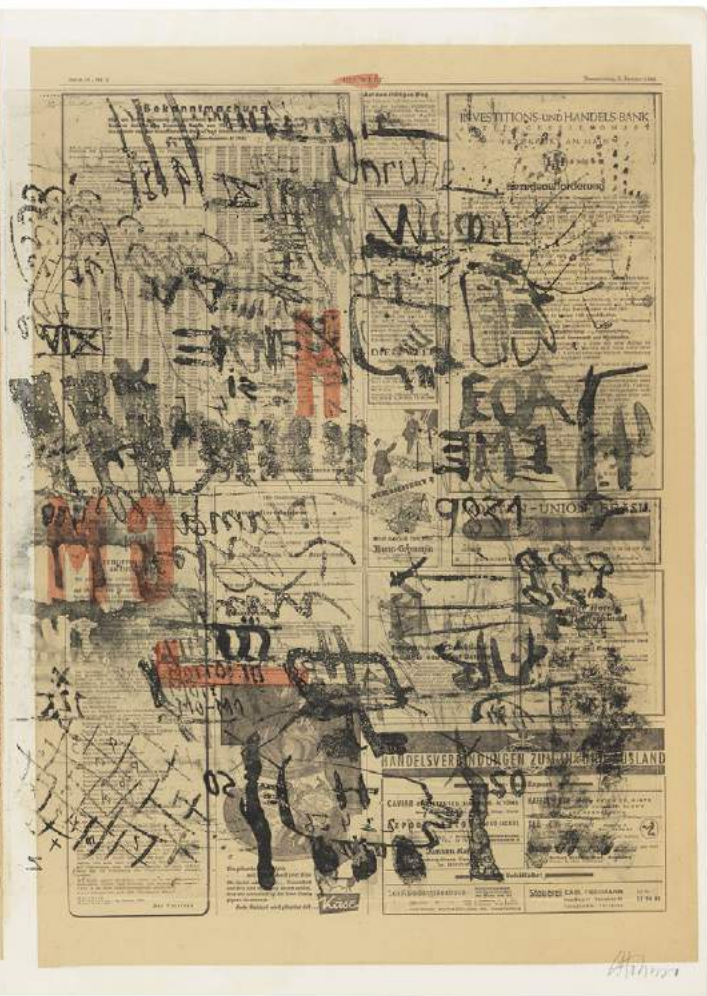
Gerhard Hoehme 1920–1989

Geordnetes Chaos

Gemälde, Graphik und Zeichnungen

Ausstellung 20.09.–01.11.2019

DIE ZEITUNG
Radierung über Collage. 1963.
Heuer 74
560x828 mm



3-3-3-EINHALTEN 3 BIS 3

Schnittmusterkasten

Acryl, Bindfaden und Schrift auf Papier, Holz, Glas. 1964.

600 x 700 mm



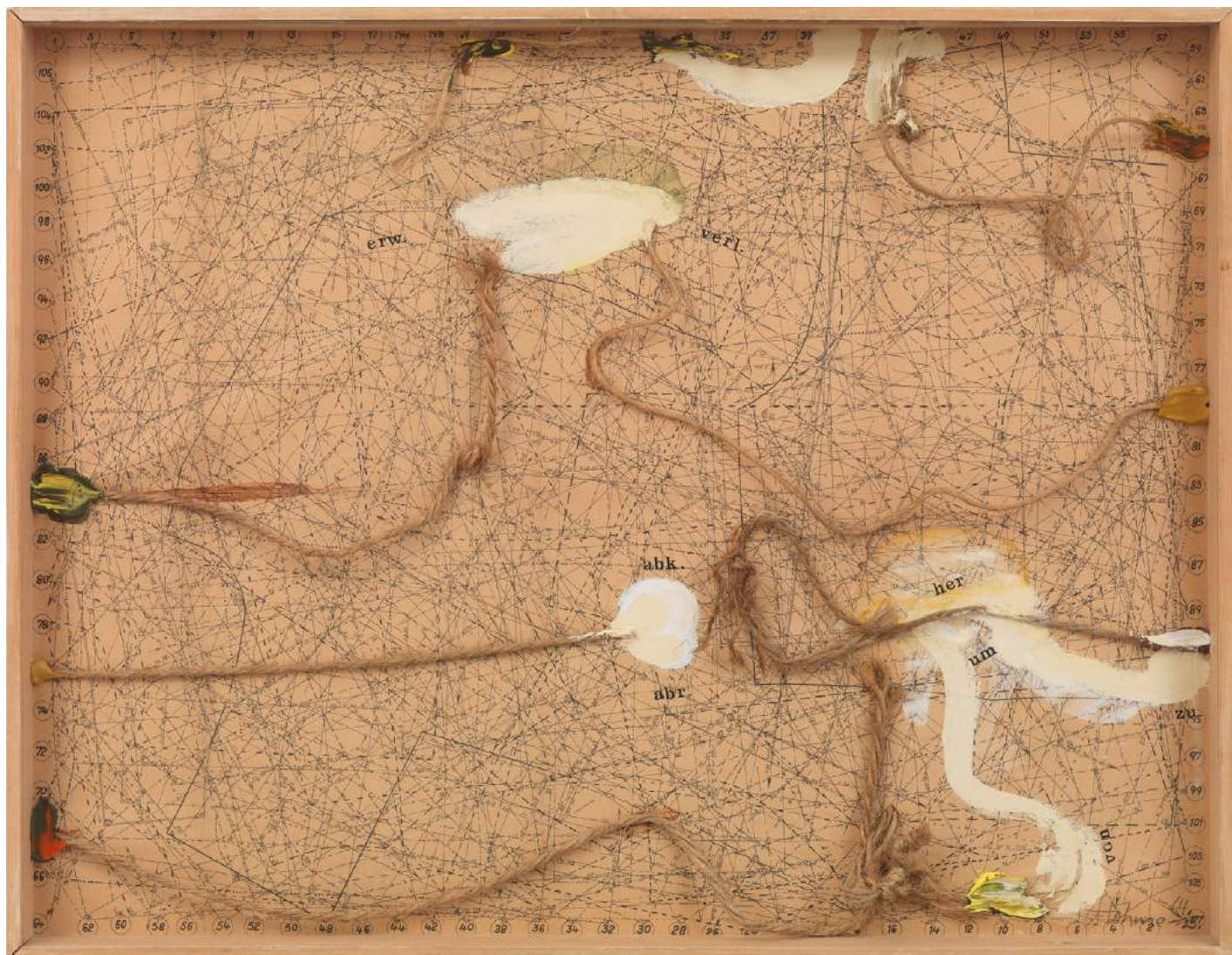
BLATT FÜR DERMATOLOGEN

Mischtechnik auf Papier, auf Leinwand kaschiert. 1962.

990 x 650 mm



UM HER
Schnittmusterkasten
Acryl und Kordel auf Schnittmuster. 1964–75.
574 x 740 mm



ROT LIEGT UNTER BLAU
Siebdruck und Aquarell. 1955.
Heuer 25
455 x 665 mm



1/20 Rood, wit, blauw, 1938

P. Mondrian

GEGEND MIT 4 PUNKTEN
Farbradierung. 1959/60.
Heuer 60
225 x 425 mm



162/271 Gehirn und 4 Punkte

Edvard Munch

MASSEN UND ECHOS
Radierung. 1963.
Heuer 76
475 x 393 mm



Abstract drawing by [unreadable] 1963

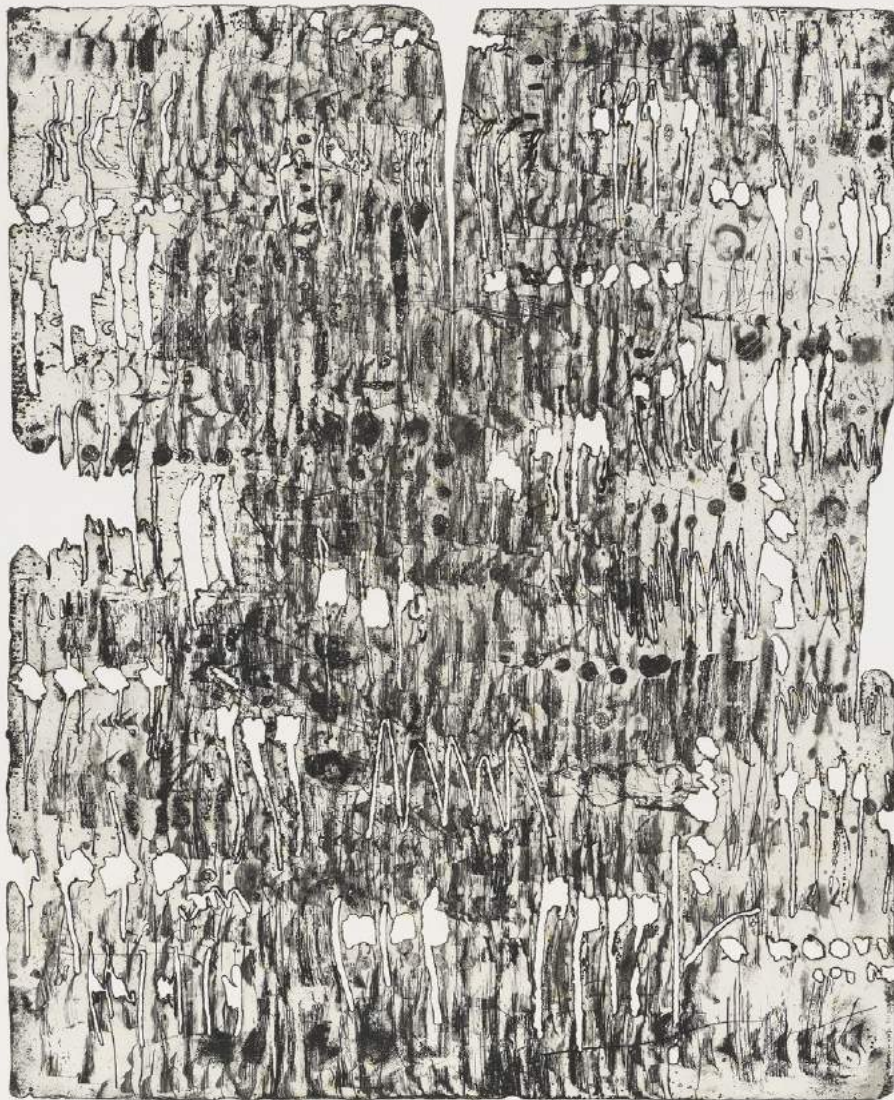
[unreadable]

INVASIONAL

Radierung mit Prägedruck. 1961.

Heuer 62

490 x 397 mm



1977

1977

OHNE TITEL
Farbradierung. 1965.
323 x 249 mm



Adams.

NACH AUGUST STRAMM
Farbsiebdruck mit Stoffdruck. 1956.
Heuer 31
665 x 480 mm

Schrecken — Sträuben
Wehren — Ringen
Stehen — Schluchzen
Stürzen — Du
Stellen — Gehen
Binden — Klammern
Hitzen — Schwächen
Ich und Du
Lösen — Gleiten
Stöhnen — Schwellen
Schwinden — Finden
Du

OHNE TITEL

Tuschkfeder- und Tuschpinselzeichnung auf Leinwand,
auf Hartfaserplatte aufgezogen. 1959.

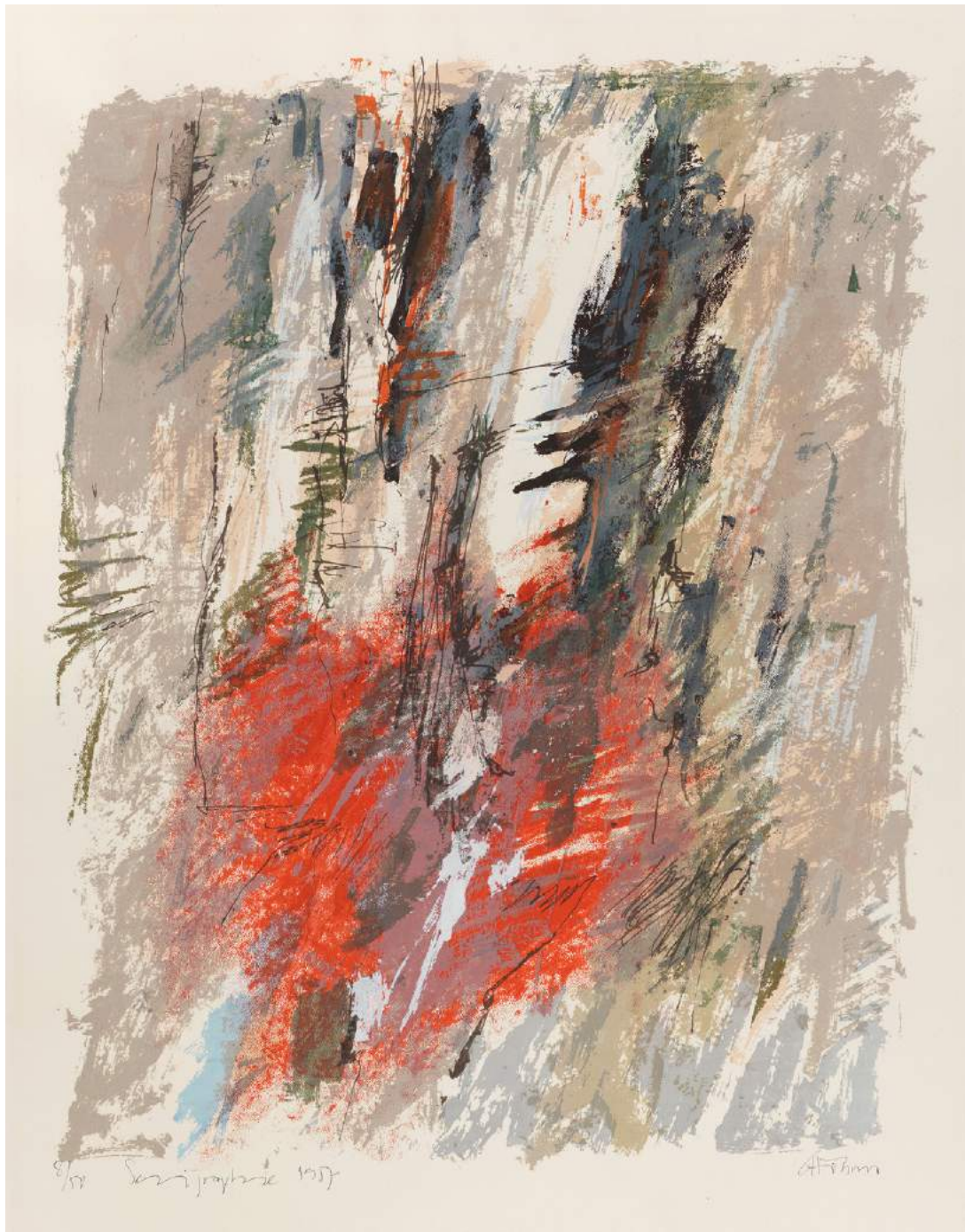
101 x 51 cm



OHNE TITEL
Farbsiebdruck. 1957.
Heuer 43
Circa 690 x 470 mm



OHNE TITEL
Farbsiebdruck. 1957.
Heuer 37
590 x 470 mm



OHNE TITEL
Farbsiebdruck. 1955.
Heuer 26
658 x 470 mm



02/H/S0
Farbradierung. 1963.
Heuer 78
477 x 392 mm



2. Ansicht zu Schrift-Mappe, Städt. Museum Amsterdam, 1963

Rambow

FEUERGOTT

Acryl auf Leinwand, PE-Schnüre. 1982.

160 x 120 cm



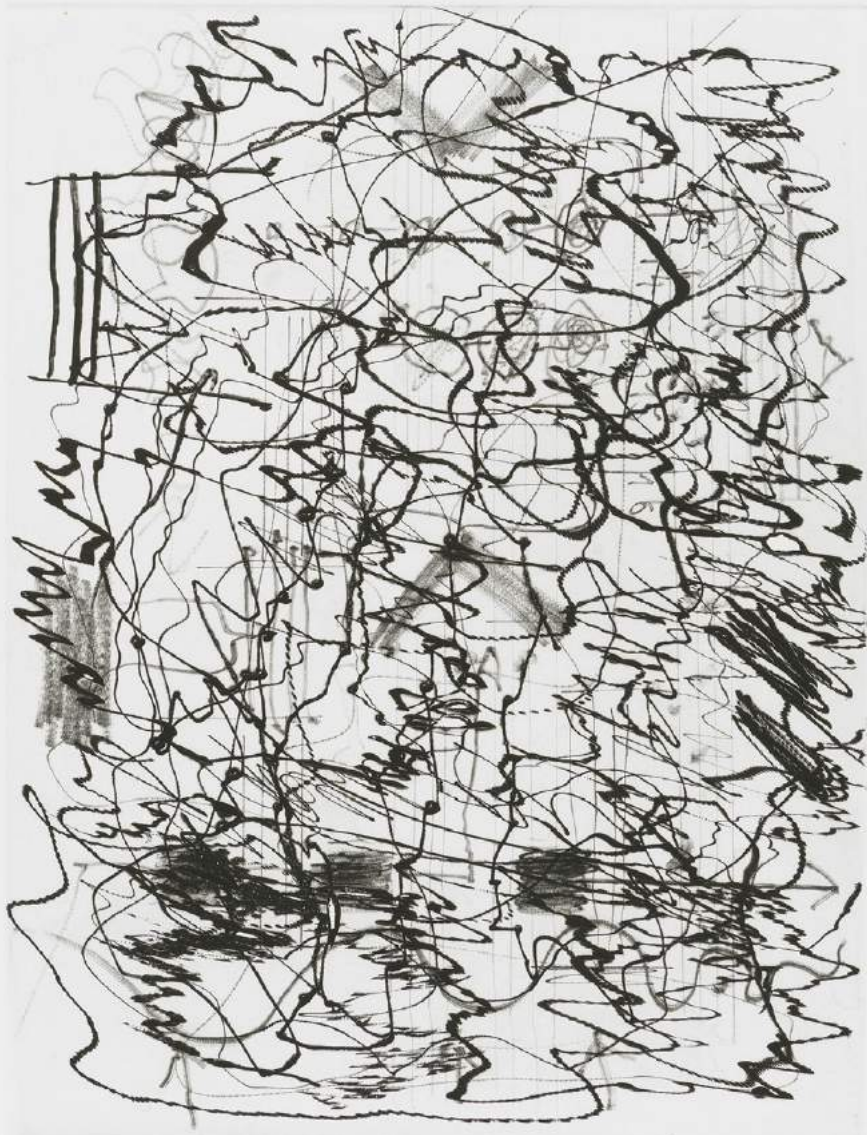
OHNE TITEL
Öl, Tempera und Papier. 1961.
605 x 435 mm



ESMERALDA
Tuschfederzeichnung. 1961.
440 x 429 mm



III
Radierung. 1980.
Heuer 108
328 x 249 mm



1/35

III

A. F. 1980.

ALGENWELT
Siebdruck. 1955.
Heuer 27
570x860 mm



ZWISCHEN SCHWARZ UND ROT
6 Blatt Radierungen. 1959/60.
Heuer 53-58
478 x 392 mm / 490 x 397 mm



ZWISCHEN SCHWARZ UND ROT
Radierung. 1959.
Heuer 54
485 x 395 mm



ZWISCHEN SCHWARZ UND ROT
Radierung. 1959.
Heuer 57
475 x 390 mm



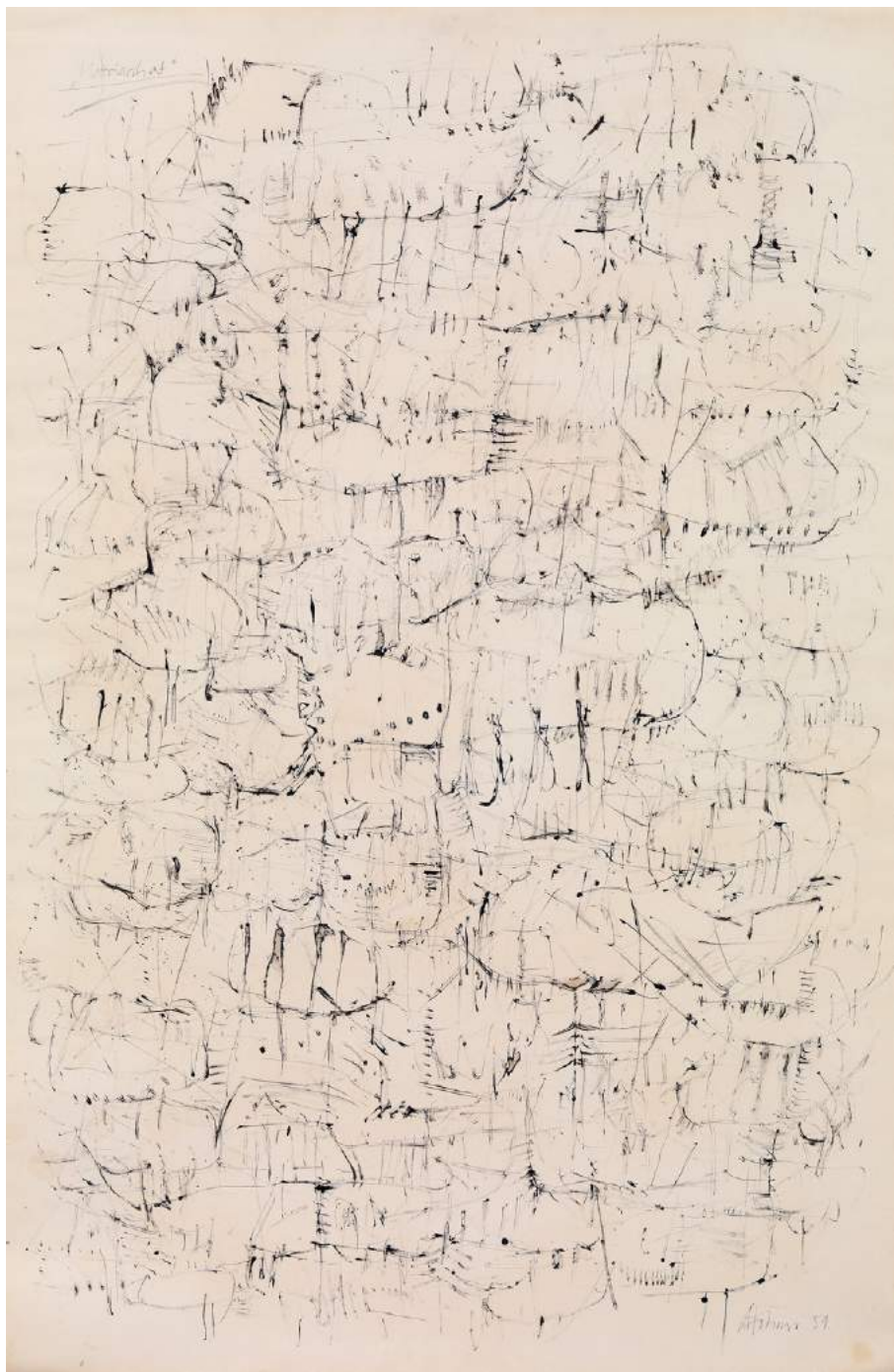
ZWISCHEN SCHWARZ UND ROT
Radierung. 1959.
Heuer 58
480 x 392 mm



ZWISCHEN SCHWARZ UND ROT
Radierung. 1959.
Heuer 56
478 x 390 mm



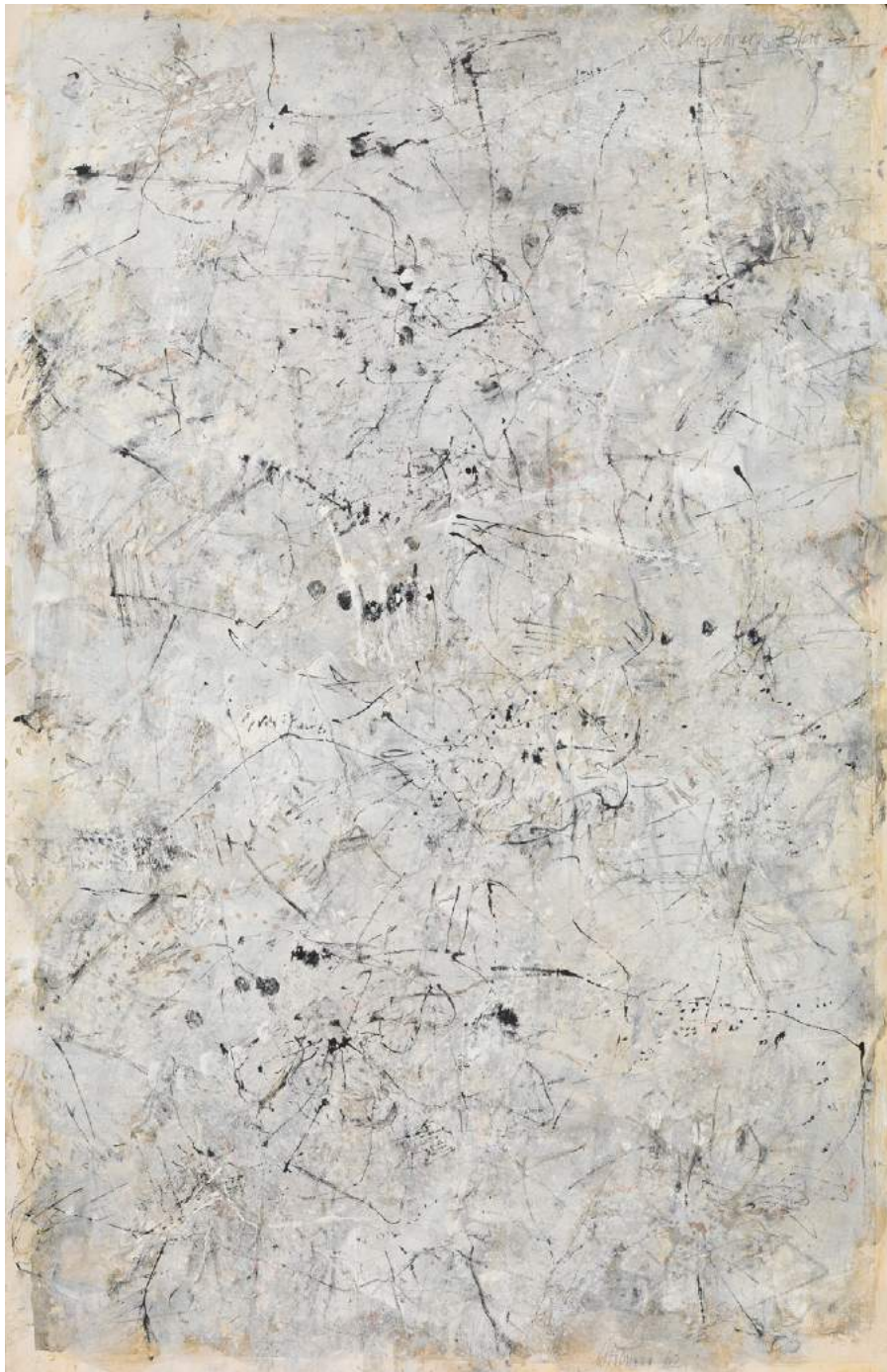
MATRIARCHAT
Tuschfederzeichnung. 1959.
102 x 65 cm



VERSPONNENES BLATT

Mischtechnik auf Karton, mit Japan kaschiert. 1962.

995 x 645 mm



UNUNTERBRECHBAR DAS NICHTUNTERBRECHBARE
Öl auf Leinwand. 1958.
100 x 80 cm





Kunsthandel Jörg Maaß
Rankestraße 24 | 10789 Berlin
T +49 (0)30 211 54 61
F +49 (0)30 - 218 11 97
M +49 (0)170 486 90 64
kontakt@kunsthandel-maass.de
www.kunsthandel-maass.de